

113 RUE LAVIOLETTE
BROMONT, QUÉBEC.

PHASE 2,
UNITÉ NO. 102
CONDO SUR 2 ÉTAGES

SUPERFICIE:

BRUT: 55: 680.17PI²

RDC: 628.25PI²

TOTAL : 1308.42PI²

BALCON: 38.00PI²

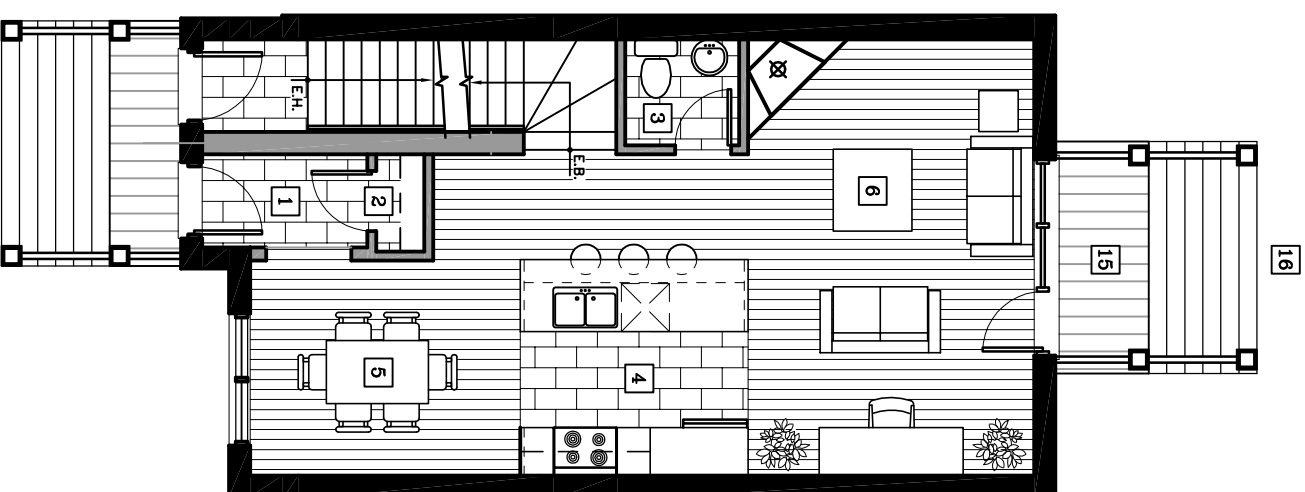
TERRAIN: ± 400PI²



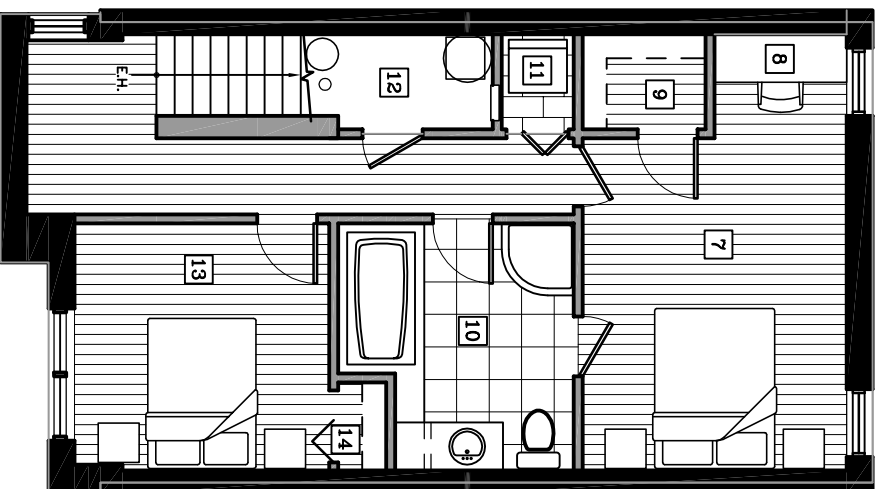
NOMENCLATURE

DIMENSIONS

1	ENTRÉE	3'-11" X 6'-11"
2	VESTAIRE	4'-1" X 2'-0"
3	SALLE D'EAU	4'-5" X 4'-9"
4	CUISINE	13'-5" X 9'-6"
5	SALLE À MANGER	9'-0" X 11'-3"
6	SALON/BUREAU	18'-2" X 12'-0"
7	CHAMBRE 1	13'-10" X 11'-0"
8	BUREAU	4'-4" X 5'-6"
9	WALK-IN	4'-0" X 5'-2"
10	SALLE DE BAIN	10'-4" X 9'-10"
11	BUANDERIE	4'-0" X 3'-0"
12	RANGEMENT	4'-0" X 11'-0"
13	CHAMBRE 2	10'-4" X 10'-7"
14	GARDE-ROBE	3'-8" X 2'-0"
15	BALCON	9'-8" X 4'-0"
16	TERRAIN	



PROJET MARMOTTE & CIE,
REZ-DE-CHAUSSEE



PROJET MARMOTTE & CIE,
PLAN SOUS-SOL